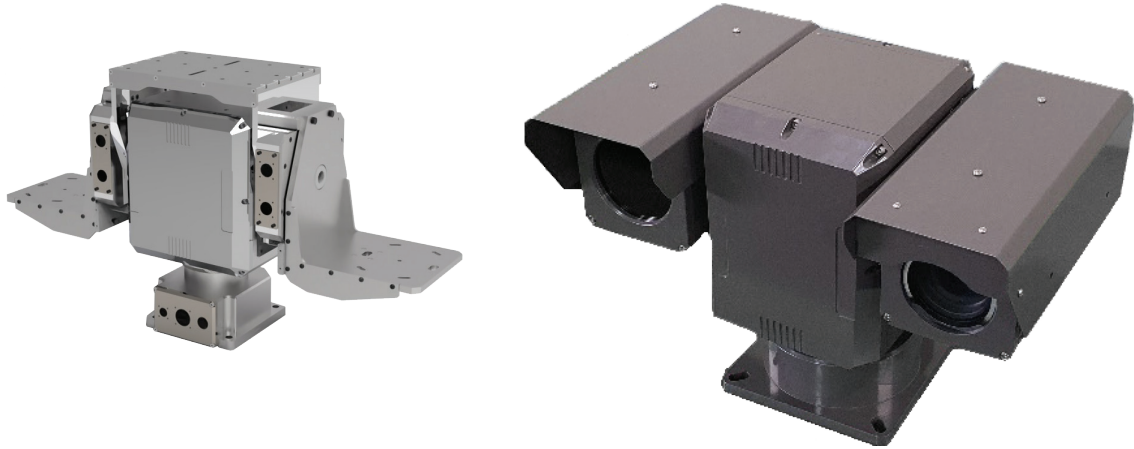
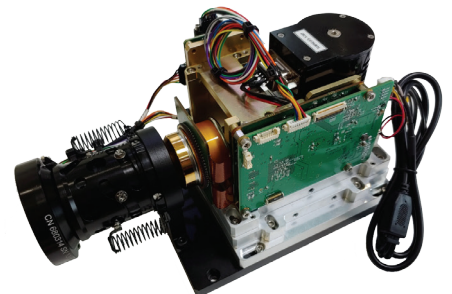
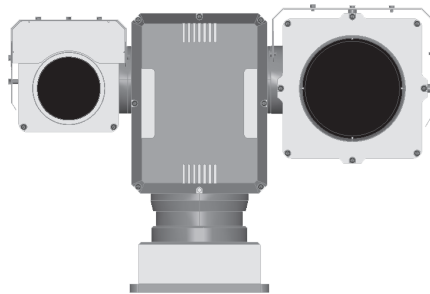


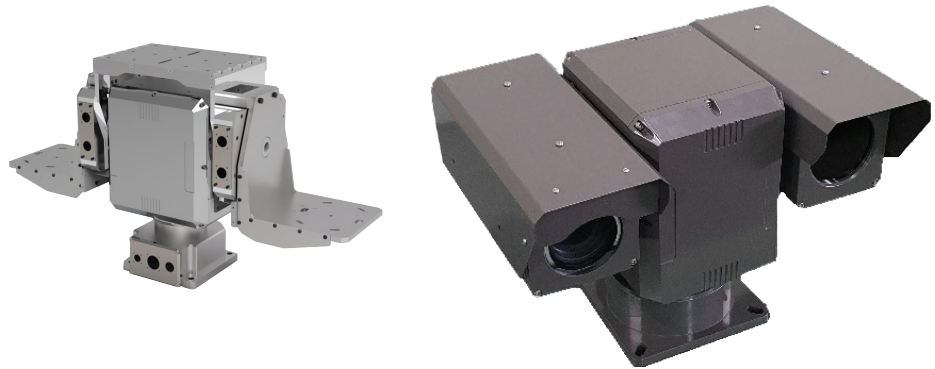
Dual PTZ Thermal Camera DRS-650U(C)



FEATURES

- Multi Sensor EO/IR Camera
 - EO Camera, IR Camera, Pan/Tilt Driver
- 초정밀 Absolute Encoder 채용 : 초저속 기능 및 초미세 조정 기능 구현.
- Preset 별 고속이동 기능 적용 : 구간 속도조절 기능.
- 절대값 위치제어 및 절대값 표출 기능.
- BLDC-e Motor 적용으로 탈조현상이 없으며 파워 및 신뢰성 확보.
- 소형 경량화 및 저발열 설계로 장시간 운용 내구성 확보.
- Meta Algorithm 적용으로 모든 Ge 렌즈에 대해 Vignetting 최소화
 - 모든 Ge 렌즈 적용가능, 렌즈 교체 시 별도의 NUC (Non-Uniformity Correction, 비균일성 보정) 없이 사용.
- 독자적인 영상처리 Algorithm 및 Auto Focus 기능 적용
 - Manual / Local Auto Gain Control (Local AGC) 기능 적용, 환경변화에 반응하여 항상 최적의 영상을 확보.
 - 3가지 AGC Preset 간편 Mode 제공. (Low / Middle / High Gain)
 - Zoom / Focus 제어기능을 모듈에 기본 적용 (Zoom Lens에 제어보드 포함 시 제어가능)
- Sun-burn Protect 기능
 - 태양에 의한 Detector 손상 방지를 위한 기능 (사용자 On / Off) : DRS-640U Model
- I3System Detector 채용 (Made in Korea)
- Image Detail Enhancement (IDE) 기능을 적용 영상 Noise를 최대한 억제하여 선명하고 깨끗한 영상을 확보.





SPECIFICATIONS

| | | | |
|-----------------|-----------------------|---|-------------|
| Pan/Tilt Driver | Motor | BLDC-e Motor | |
| | Encoder | Ebsolute Encoder | |
| | Pan/Tilt | Pan : 360 ° Endless, Tilt : ±90 ° | |
| | Speed | Pan : ~60 °/s max, Tilt : ~30°/s max. | |
| | Preset Accuracy | <0.1 ° 이내 | |
| | Preset Number | 255EA, 구간별 속도제어 기능 | |
| | Protocol | RS485 / 422, Pelco -D / P | |
| | Connector | 하부 17Pin MS Connector LAN(방수 RJ45) 탑재 : IP 카메라 사용시 HD-SDI 탑재 : HD 카메라 사용시 | |
| | Max. Load | 15Kg max. | |
| | Power Consumption | Pan : 40W / Tilt : 40W | |
| | material | Aluminum | |
| | Certification | KC, IP66 | |
| EO Camera | Image Sensor | 1/2" CMOS Image Sensor | |
| | Resolution | 1,920 x 1,080 (FHD) | |
| | Focal Length | 수요부 요구 규격에 따름 | |
| | FOV(H) | 수요부 요구 규격에 따름 | |
| | Output Interface | 수요부 요구 규격에 따름 | |
| IR Camera | Detector Type | Uncooled micro bolometer | Cooled InSb |
| | Array Format | 640 x 480 | 640 x 512 |
| | Spetral Range | 8~14um | 3~5um |
| | Pixel Pitch | 12um | 15um |
| | NETD | <50mK | <20mK |
| | Focal Length | 수요부 요구 규격에 따름 | |
| | FOV(H) | 수요부 요구 규격에 따름 | |
| | Output Interface | 수요부 요구 규격에 따름 | |
| Power | Input | 24VDC | |
| | Consumption | - | |
| Mechanical | Dimension | 397(W) x 210(D) x 280(H)mm (PT 드라이버 베이스 기준) | |
| | Weight | 15 ~ 20Kg (렌즈 크기에 따라 변동가능) | |
| ETC | Operating Temperature | -35°C ~ +50°C | |

※상기 규격은 제조사의 사정에 따라 일부 변동될 수 있습니다.